

江東区音楽家協会主催

ウィーンを彩った音楽家たち

ティアラこうとう開館20周年を記念して



2014年10月5日(日) 13:00 開場
13:30 開演

ティアラこうとう大ホール 全自由席
一般/1,000円 友の会/800円 小・中学生/500円

チケット取扱い: 03-5624-3333 (ティアラこうとうチケットサービス)
お問合せ: 080-3361-8133 (江東区音楽家協会)

チケット発売開始 7月10日



今村 明美 (ソプラノ)



村やよい (ソプラノ)



轟口みゆき (ソプラノ)



田崎 雪子 (ソプラノ)



温井 聖恵香 (ソプラノ)



林 晶子 (ソプラノ)



平田 美秋 (ソプラノ)



穂積 悠矢子 (ソプラノ)



石川 紀子 (メゾソプラノ)



土師 雅人 (テノール)



岡根 孝一 (バリトン)



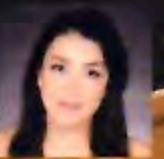
轟口 暢子 (フルート)



温井 聖恵香 (フルート)



森上 聖恵香 (フルート)



森上 聖恵香 (フルート)



下村 唯子 (ピアノ)



森上 聖恵香 (フルート)



森上 聖恵香 (フルート)



森上 聖恵香 (フルート)



森上 聖恵香 (フルート)



森上 聖恵香 (フルート)



森上 聖恵香 (フルート)



森上 聖恵香 (フルート)



森上 聖恵香 (フルート)



企画・制作: 江東区音楽家協会 (杉山 茂・粟飯原雅子・田崎 文子) 賛助出演: 明治大学交響楽団
協力: 公益財団法人江東区文化コミュニティ財団/ティアラこうとう 後援: 江東区・江東区教育委員会

ウィーンを彩った音楽家たち

プログラム

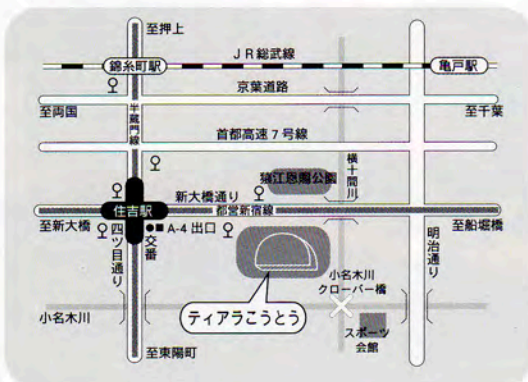
- ◆ 「ハーリ・ヤーノシュ」より『ウィーンの音楽時計』 / コダーイ …… 明治大学交響楽団
- ◆ フルート協奏曲 第1番 ト長調 K.313 / モーツァルト
 - 第1楽章：アレグロ・マエストーソ …… 木村麻衣子
 - 第2楽章：アダージョ・マ・ノン・トロポ …… 最上谷裕世
 - 第3楽章：ロンド テンポ・ディ・メヌエット …… 川口 暁子
- ◆ 「アテネの廃墟」より『トルコ行進曲』 / ベートーヴェン …… 明治大学交響楽団
- ◆ 2台のピアノのための協奏曲 変ホ長調 K.365 / モーツァルト
 - 第1楽章：アレグロ …… 本村 裕香・杉浦菜々子
 - 第2楽章：アンダンテ …… 鳥居 みか・下川れいこ
 - 第3楽章：ロンド アレグロ …… 影山 香苗・本村 佳子

休憩

- ◆ 喜歌劇「こうもり」より / J. シュトラウス2世
 - 『序曲』 …… 明治大学交響楽団
 - 『イーダの手紙』 …… 田崎 豊子
 - 『ひとりになるのね、もう明日から』 …… 林 晶子・田崎 豊子・土師 雅人
 - 『私は人をもてなすのが好き』 …… 関根 孝一
 - 『伯爵様、貴方様のような方は』 …… 今村 明美
 - 『シャルダッシュ』 …… 平田 美欧
- ◆ ポルカ「狩りにて」 / J. シュトラウス2世 …… 明治大学交響楽団
- ◆ 喜歌劇「メリー・ウィドウ」より / レハール
 - 『ヴィリアの歌』 …… 温井恵里香
- ◆ 喜歌劇「ジュディッタ」より / レハール
 - 『熱き口づけ』 …… 石川 紀子
- ◆ ワルツ「春の声」 / J. シュトラウス2世 …… 江口みゆき
- ◆ 喜歌劇「メリー・ウィドウ」より / レハール
 - 『唇は語らずとも』 …… 穂積磨矢子・土師 雅人
- ◆ 喜歌劇「こうもり」より / J. シュトラウス2世
 - 『田舎娘を演じる時には』 …… 今村やよい
- ◆ ラデツキー行進曲 / J. シュトラウス1世 …… 明治大学交響楽団
- ◆ 喜歌劇「こうもり」より / J. シュトラウス2世
 - 『シャンパンの歌』 …… 全員

指揮：杉山 茂 司会：原 育美

*演奏者・曲目は都合により変更になる場合がございますのでご了承ください



ティアラこうとう

〒135-0002

東京都江東区住吉2丁目28-36

Tel.03-3635-5500

・電車

都営地下鉄新宿線・東京メトロ半蔵門線「住吉駅」下車A4出口徒歩4分

・都バス

(東 22) 錦糸町～東陽町 (東京駅北口) 「住吉駅前」下車徒歩5分

(錦 11) 錦糸町～築地駅 「住吉駅前」下車徒歩5分

(錦 28) 錦糸町～東大島駅 「江東公会堂前」下車徒歩1分